

Die SDGs in Großschutzgebieten umsetzen – Herausforderungen und Beispiele nachhaltiger Entwicklung

Eine Veranstaltung des VDN zur Umsetzung der SDGs

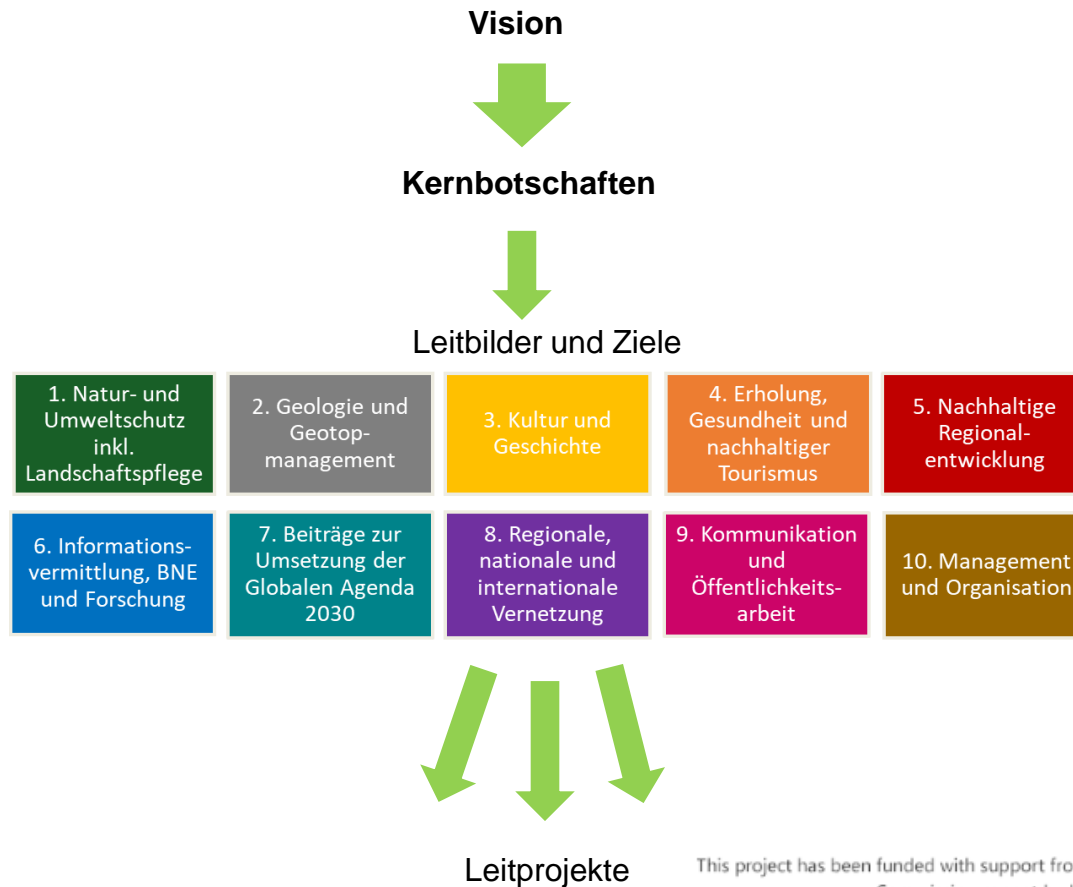
20. Mai 2022

Dr. Ulrich Gehrlein und Christoph Mathias



Die Verankerung der SDGs in Managementplänen

am Beispiel des Managementplan des Geo-Naturparks Bergstraße-Odenwald

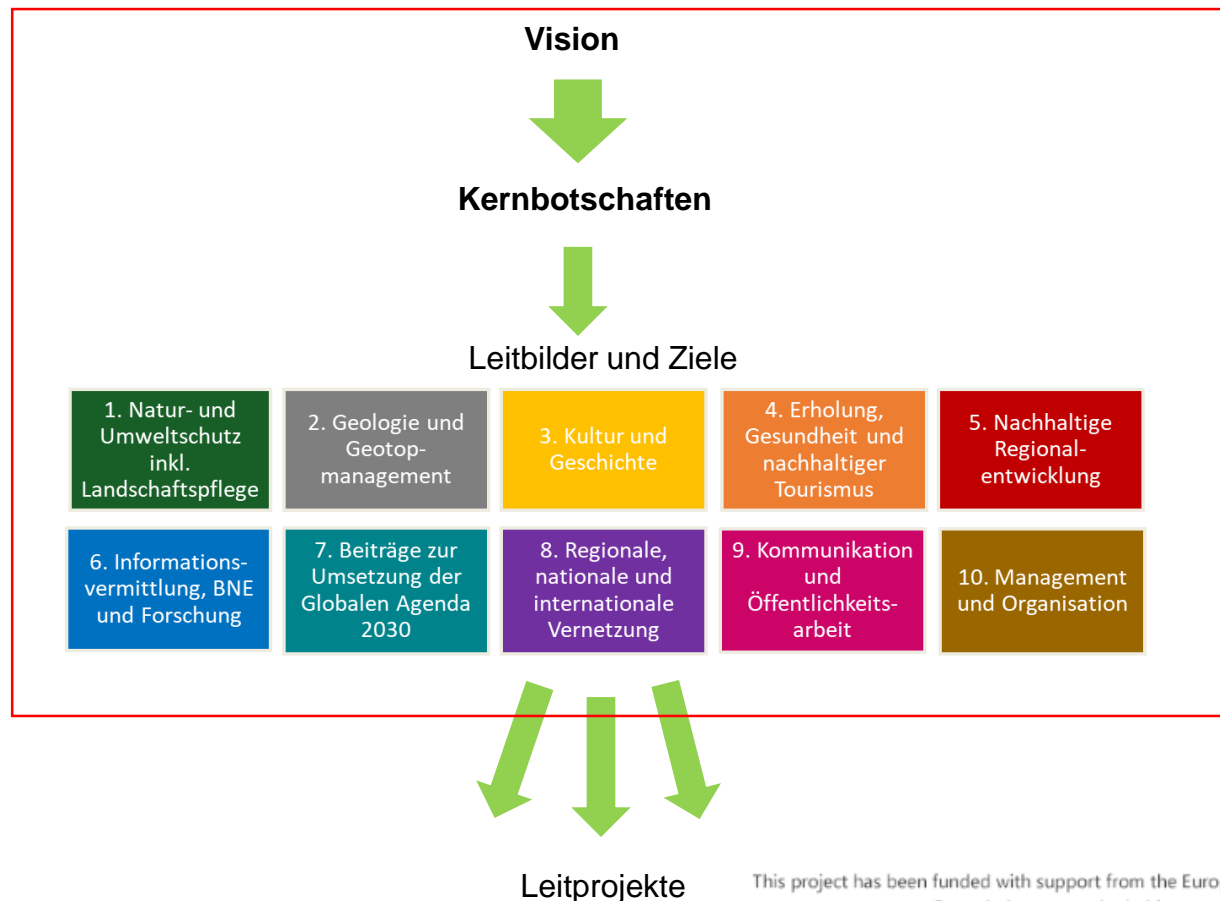


Auf die SDGs kann an unterschiedlichen Stellen in Konzepten verwiesen werden



Die Verankerung der SDGs in Managementplänen

am Beispiel des Managementplan des Geo-Naturparks Bergstraße-Odenwald



Auf die SDGs kann an unterschiedlichen Stellen in Konzepten verwiesen werden



SDGs im Managementplan Vision und Kernbotschaften

- Vision des Geo-Naturparks Bergstraße-Odenwald „*Erhalten. Erleben. Entwickeln. Unser Geo-Naturpark. Unsere Zukunft*“ wurde mit vier Kernbotschaften unterfüttert, die die zentralen Handlungsfelder des Geo-Naturparks vereinen, das Selbstverständnis prägen und die Hauptaufgaben definieren.
- Kernbotschaften sind eng verknüpft mit den für die Region relevantesten SDGs
- Durch die Kernbotschaften sollen die Menschen vor Ort erreicht werden, Bewusstseinswandel herbeigeführt und zum eigenständigen nachhaltigen Handeln und Wirken angeregt werden.



SDGs im Managementplan Kernbotschaften und Verknüpfung mit Handlungsfeldern

Kernbotschaft 1:

Erde, Natur und Landschaft bewahren, schützen und erlebbar machen.

Handlungsfelder

- 
- 1. Natur- und Umweltschutz inkl. Landschaftspflege
 - 2. Geologie und Geotopmanagement
 - 3. Kultur und Geschichte



SDGs im Managementplan Kernbotschaften und Verknüpfung mit Handlungsfeldern

Kernbotschaft 2:

Gemeinsam die Region vernetzen, entwickeln und nachhaltig in Wert setzen.

Handlungsfelder

4. Erholung,
Gesundheit und
nachhaltiger
Tourismus

5. Nachhaltige
Regional-
entwicklung

8. Regionale,
nationale und
internationale
Vernetzung



SDGs im Managementplan

Kernbotschaften und Verknüpfung mit Handlungsfeldern

Kernbotschaft 3:

Mit ganzheitlicher Bildung für alle Alters- und Zielgruppen Bewusstsein, Achtung und Wertschätzung für unsere Schätze der Natur schaffen.

Handlungsfelder

1. Natur- und
Umweltschutz
inkl.
Landschaftspflege

6. Informations-
vermittlung, BNE
und Forschung

4 QUALITÄT
IN DER BILDUNG



5 GLEICHHEIT DER
GESCHLECHTER



SDGs im Managementplan

Kernbotschaften und Verknüpfung mit Handlungsfeldern

Kernbotschaft 4:

Durch Einbindung unserer Aktivitäten in regionale, nationale und internationale Strategien hohe Qualität sichern und weiterentwickeln.

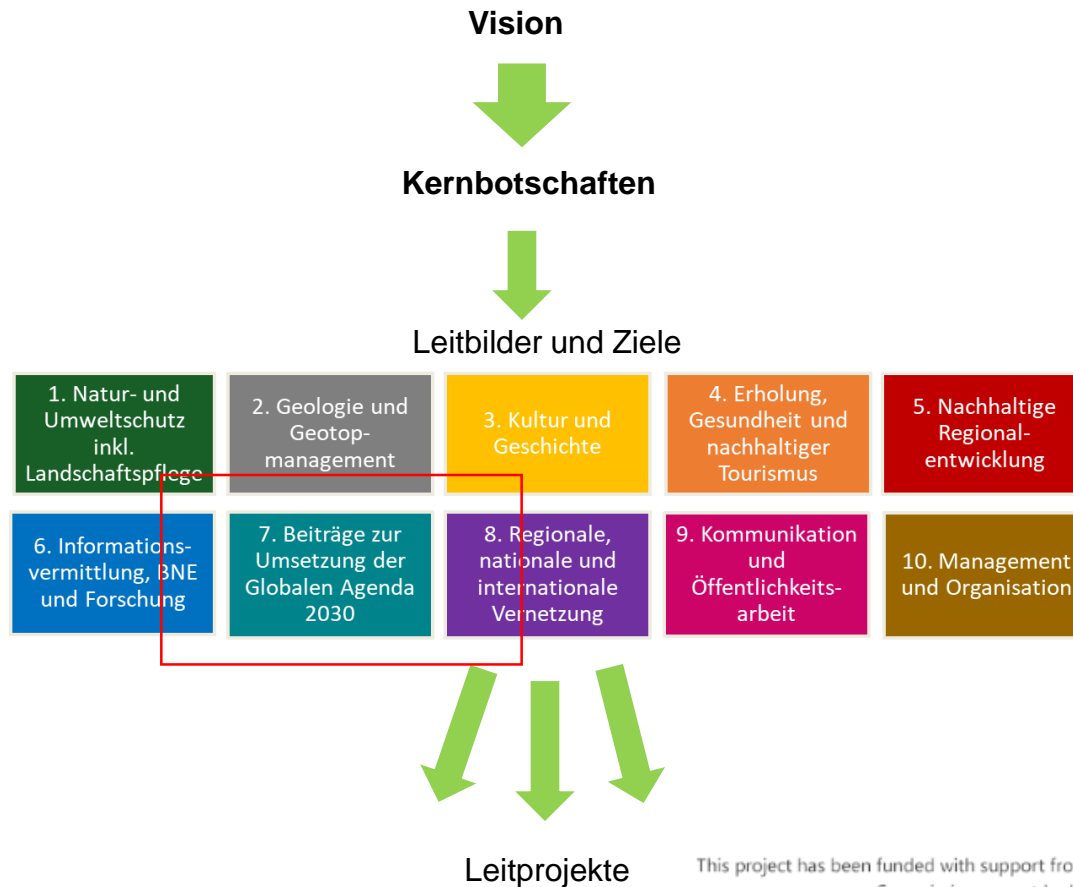
Handlungsfelder

- | | | |
|--|------------------------------------|---|
| 4. Erholung, Gesundheit und nachhaltiger Tourismus | 5. Nachhaltige Regionalentwicklung | 8. Regionale, nationale und internationale Vernetzung |
|--|------------------------------------|---|



Die Verankerung der SDGs in Managementplänen

am Beispiel des Managementplan des Geo-Naturparks Bergstraße-Odenwald



Auf die SDGs kann an unterschiedlichen Stellen in Konzepten verwiesen werden



SDGs im Managementplan - Beiträge zur Umsetzung der SDGs als eigenes Handlungsfeld mit Zielen und Maßnahmen

Ziele und Maßnahmen:

- Der Geo-Naturpark Bergstraße-Odenwald **macht sich für die Umsetzung der Globalen Nachhaltigkeitsziele auf regionaler, nationaler und internationaler Ebene stark.**

Dies geschieht durch:

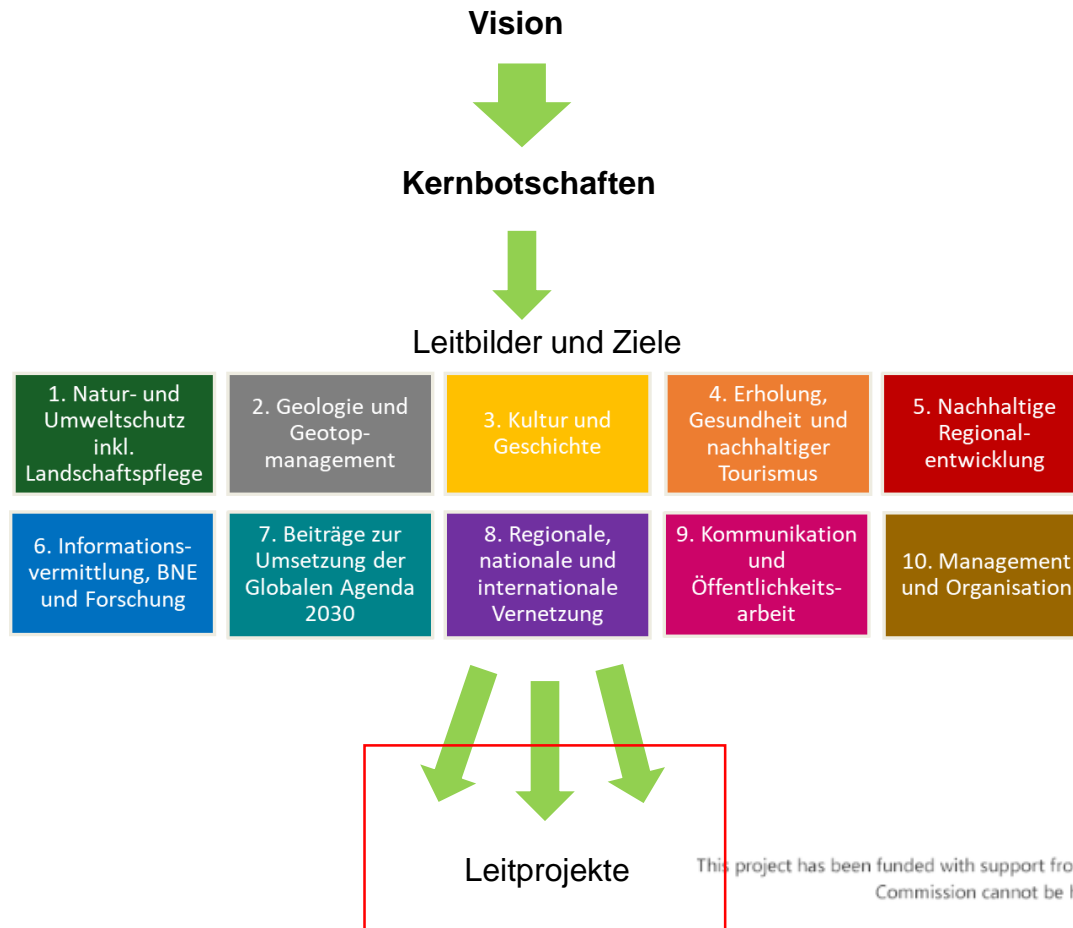
- die Entwicklung gemeinsamer Projekte zur Rolle der UNESCO Global Geoparks als Modellregionen für die Globale Agenda 2030 auf internationaler und nationaler Ebene;
- die Entwicklung einer **regionsweiten Nachhaltigkeitsplattform** für und mit den Mitgliedskommunen;
- die Umsetzung exemplarischer Projekte zu den SDGs gemeinsam mit weiteren UNESCO-Programmen (Welterbestätten, UNESCO-Projektschulen usw.) und Kooperationspartnern;
- die Vorbildrolle der Geschäftsstelle, deren eigene Prozesse stets auf die Berücksichtigung der SDGs ausgelegt sind, und die über alle Handlungsfelder hinweg die verschiedenen Themen der SDGs berücksichtigt.

→ Die Umsetzung der SDGs ist eine wichtige Querschnittsaufgabe und greift somit selbstverständlich in alle Handlungsfelder ein!



Die Verankerung der SDGs in Managementplänen

am Beispiel des Managementplan des Geo-Naturparks Bergstraße-Odenwald

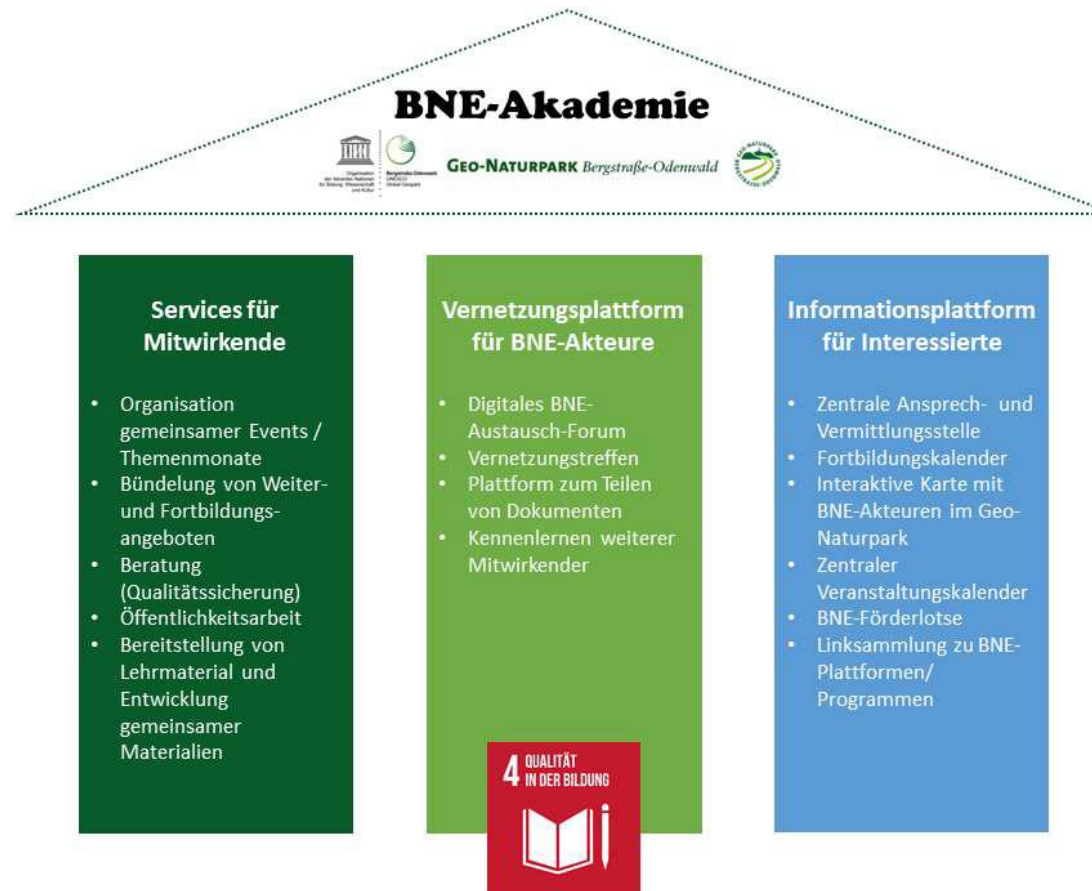


Auf die SDGs kann an unterschiedlichen Stellen der Konzepte verwiesen werden



SDGs im Managementplan

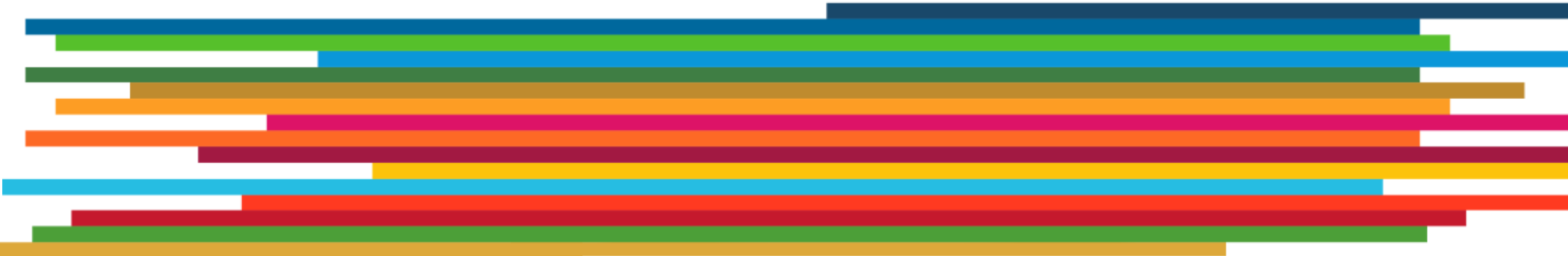
Die SDGs in den Leitprojekten



Bsp: BNE-Konzept und BNE-Akademie



Vielen Dank für Ihre Aufmerksamkeit



Kontakt:

Institut für Ländliche Strukturforchung

Dr. Ulrich Gehrlein (gehrlein@ifls.de)

Christoph Mathias (mathias@ifls.de)

Kurfürstenstr. 49

60486 Frankfurt

www.ifls.de